

RATGEBER

Für das Auge der Waage muss alles stimmig sein

Spüren und leben Sie das Zeichen Waage durch das Sternzeichen, den Aszendenten oder die Mondstellung, dann fühlen Sie sich vermutlich mit den unten genannten Eigenschaften und Farben angesprochen und wohl. Ein erstes Raum-Erleben kann mit unseren kleinen Tipps bereits beginnen.

büwo. Die Waage liebt Harmonie, Frieden und den Ausgleich des Innen und Aussen. Wie ebene Waagschalen es symbolisieren, hat sie Mühe, sich zu entscheiden. Deshalb kann es ratsam sein, wenn ihre Umgebung ihr den nötigen Entscheidungsfreiraum und Zeit für die Entscheidung schenkt. Waagegeborene sind sehr stilsicher. Bei der Raumgestaltung helfen ihr hinzugezogene Fachkräfte, ihren Weg leichter und entschlossener zu finden.

Die Farben der Waage

Haupt-Raum-Farben sind bei der Waage luftiges Blau, Grün, Pastellgelb und/oder Pas-



Elvira Zeaiter, Astrologin (links) und Corina Hickman, Farb- & Raumgestalterin

tellrosa. Akzente setzt sie gerne mit romantischen Accessoires wie zum Beispiel luftigen, grossen Kissen in Rosa der Magnolie, frischen Blumen oder einem Bild des Partners in einem silbernen Rahmen.

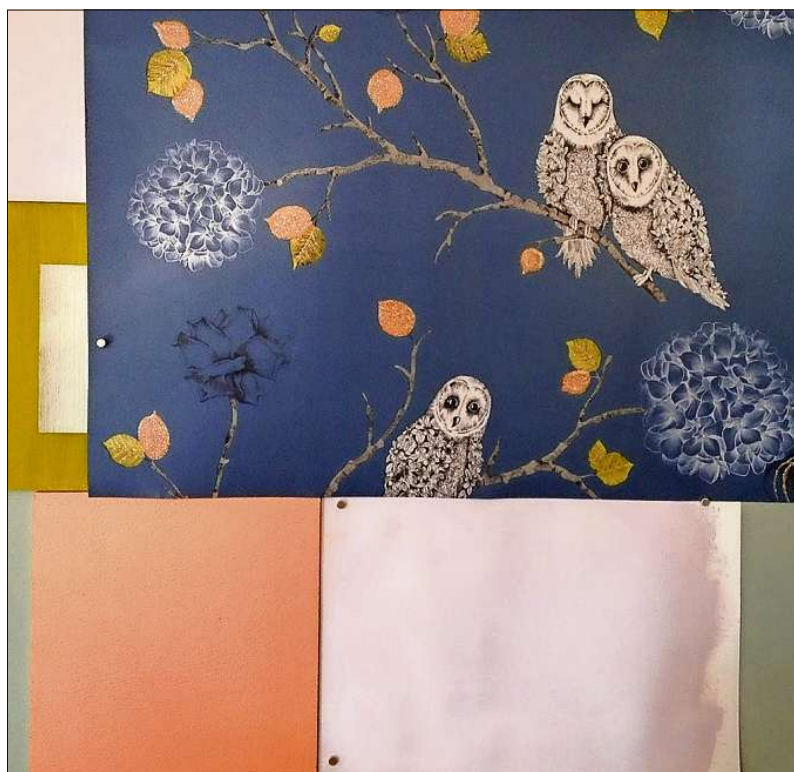
Die Waage im privaten Raum

Der Hauptteil der Wände ist beispielsweise in weichem Pastellrosa gehalten, die Decke im selben Ton, etwas dunkler. Vis-à-vis könnte ein Streifen der Eulentapete in Rauchblau mit seinen dezenten Rosen und leicht glitzernden kupfer- und samtgrünen Blättern sein. Das Grün fände sich möglicherweise in dünnem Anstrich auf einem aufgearbeiteten Möbel wieder, welches durch die Lasurtechnik den sanften Übergang in den Raum macht, was die Waage so sehr liebt.

Aus dem Britannia-silbernen Rahmen, welcher auf diesem Möbel steht, lacht möglicherweise ein Bild des Partners, der Partnerin oder dem hier wohnenden Paar. Hinter dem Bett verleiht das edle Kupfer den Waagegeborenen Sicherheit. Das Bett, übrigens, ist schlicht romantisch. Weil es für den Ästheten Waage für das Auge immer stimmig sein muss, sieht der Schlafraum auch am Tag aus wie in einem frisch gebetteten 5-Stern-Hotelzimmer. Die Bettwäsche ist uni in zartrosa, samtgrün oder rauchblau. Echthe, biologische Rosen- oder Lavendeldüfte gehören genauso dazu, wie zur Gestaltung passende, leichte Vorhänge.

Die Waage im öffentlichen Raum

Geht die Waage durch die Stadt, besucht sie gerne ein Café im Art-Deco- oder Jugendstil. Ein Wiener Caféhaus lässt ihr Herz höher schlagen. Die Wände sind schlicht in crème-farbenen Tönen gemalt, Akzente bilden unterschiedliche Kupfertöne. Das Ambiente mit kleinen, leichten Birkenholztischen mit frischen Blumen darauf, leichter, klassischer Musik im Hintergrund, höflichem Personal und neuesten Mode- und Einrichtungszeitschriften lassen die Waagegeborenen sich wohl fühlen und gemütlich einen Kaffee oder Tee trinken.



So passt es der Waage im Schlafraum.