

Leo



DER GROSSZÜGIGE LÖWE MAG PRUNKVOLLE FARBEN

Spüren und leben Sie das Zeichen Löwe durch das Sternzeichen, den Aszendenten oder die Mondstellung, dann fühlen Sie sich vermutlich mit den unten genannten Eigenschaften und Farben angesprochen und wohl. Ein Raumerleben kann mit unseren kleinen Tipps bereits beginnen.

Dabei ist zu beachten, dass alle zwölf Sternzeichen-Qualitäten in uns je nach Geburtsstellung anders gewichtet sind. Erst durch das genaue berechnen der Horoskope, auch der zu gestaltenden Räume, kann näher auf spezielle Bedürfnisse eingegangen werden.

FARBEN UND MATERIALIEN

Der Löwe-Geborene ist ein strahlender, selbstbewusster Mensch, der gerne im Mittelpunkt steht. So liegt es auf der Hand, dass viele Schauspieler im Sternzeichen Löwe geboren sind. Als Gewinnertyp mit grossem Herzen mag er grosse Räume mit prunkvollen Möbeln und aussagekräftigen Details. Die Fassaden sind auffallend, oft mit Ornamenten oder Stucco geschmückt.

HauptRaumFarben für den Löwe-Geborenen sind kräftige Farben wie Gold, Orange und Weiss. Seine Materialien sind Gold sowie weitere Edelmetalle.

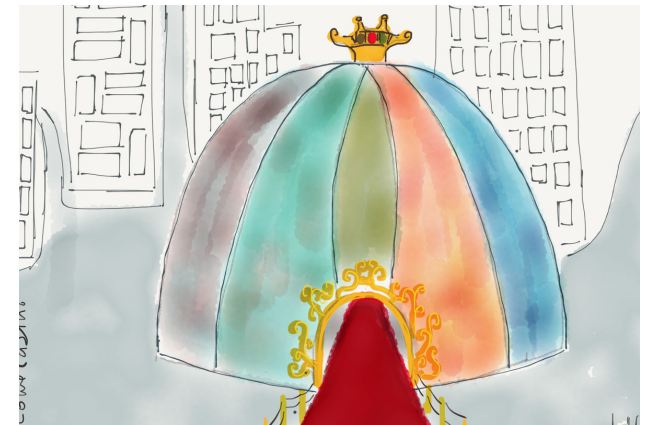
DER LÖWE IM PRIVATEN RAUM

Das Schlafzimmer des Löwe-Geborenen ist pompös, luxuriös, grosszügig. Das Louis Quinze-Bett, prunkvoll mit goldenen Rosetten und Verzierungen, steht in der Mitte des Raumes. Der Blick fällt vom Bett aus in einen prachtvollen Park mit einer dunkelroten Rosenblütenpracht so dicht, dass die Weisheit von Gottfried Keller in einem erklingt « Trinkt , o Augen, was die Wimper hält, vom goldenen Überfluss der Welt! ».

Die barocke purpurrote Wandbekleidung mit seinem golden eingelassenen Muster, gibt dem Raum die königliche Note. Der grosse, breit goldumrandete Spiegel und der verschnörkelte Kronleuchter runden das perfekte Raumgefühl ab, welches dem Löwe-Geborenen vollumfänglich entspricht.

DER LÖWE IM ÖFFENTLICHEN RAUM

Das Casino mit seiner anziehenden und fülligen Ausstrahlung passt bestens zum Sternzeichen Löwe. Es hebt sich durch seine Gestaltung deutlich von den umliegenden Gebäuden ab und wirkt als Monolith anziehend und einladend. Der Baukörper ist ein Iglu, obendrauf signalisiert eine goldene Krone dass es hier um Gewinn und Reichtum geht. Ebenso ist das grosse, halbrunde Eingangstor mit einem verschnörkelten, goldenen Rahmen versehen. Die Fassade selbst ist mit sich zur Krone hin verengenden Abschnitten gestaltet, welche ein Tanz in unterschiedlich schillernden, sich verändernden Farben tanzen.



Das schillernde Casino

